

Зарядное устройство USB

Арт.: USB PD60 C ..

RU

Руководство по эксплуатации**1 Правила техники безопасности**

Монтаж и подключение электрических приборов разрешается выполнять только профессиональным электрикам.

Возможны тяжелые травмы, пожар или материальный ущерб. Прочитайте руководство полностью и соблюдайте его указания.

Опасность поражения электрическим током. Перед проведением работ на устройстве или электрической нагрузкой его необходимо отключить от сети.

Данное руководство является неотъемлемым компонентом изделия и должно оставаться у конечного потребителя.

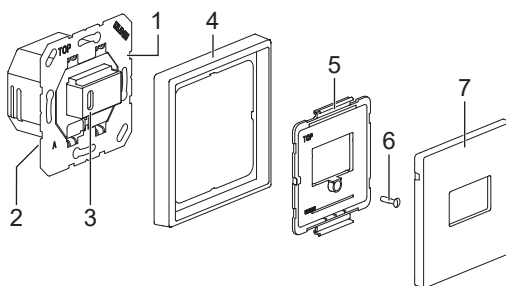
2 Конструкция устройства

Рис. 1: Конструкция устройства

- (1) Зарядное устройство USB
- (2) Соединительные клеммы сетевого напряжения
- (3) Гнездо USB
- (4) Рамка
- (5) Крепежная пластина
- (6) Винт
- (7) Крышка

3 Принцип работы**Использование по назначению**

- Зарядная станция для аккумуляторов мобильных устройств с USB-разъемом
- Монтаж в розетку прибора в соответствии с DIN 49073

Характеристики изделия

- 1 гнездо USB, тип C
- Функцией быстрой зарядки USB Power Delivery (PD)
- Поддерживает среди прочего PD3.0, Quick Charge 4+, а также PPS (Programmable Power Supply)
- Мощность зарядки до 60 Вт
- Возможен монтаж в комбинациях приборов

i Соблюдайте инструкцию по зарядке устройств!

4 Информация для профессиональных электриков

Монтаж и электрическое подключение



ОПАСНОСТЬ

Поражение электрическим током при контакте с частями, находящимися под напряжением в зоне монтажа.

Поражение электрическим током может привести к летальному исходу.

Перед началом работ с устройством отсоедините его от сети и изолируйте все находящиеся под напряжением детали в зоне монтажа!

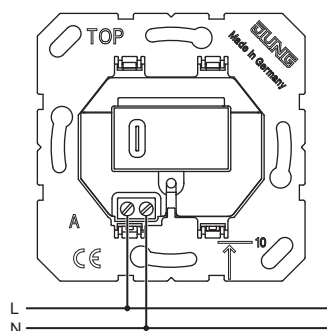


Рис. 2: Подключите

- Подключите вставку согласно схеме соединений.
- Смонтируйте вставку в розетку прибора.
- Смонтируйте рамку и крышку.
- Включите сетевое напряжение.

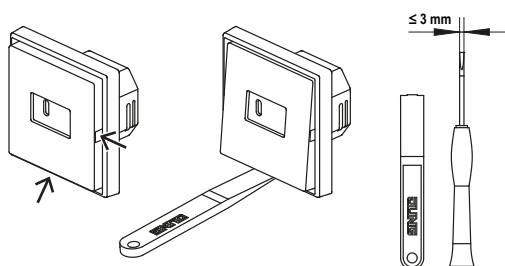


Рис. 3: Демонтаж

i Демонтаж только с помощью подходящих инструментов в пазах на накладке.

Технические характеристики

Номинальное напряжение	220 ... 240 В ~ ± 10 %
Частота сети	50/60 Гц
Температура окружающей среды	0 ... +45 °С
Температура хранения/транспортировки	-20 ... +70 °С
Потребление в режиме ожидания	≤ 0,1 Вт
Винтовой зажим	0,75 ... 2,5 мм ²
Выходное напряжение/постоянный ток	5 ... 20 В (± 5 %)
Выходной ток	макс. 3 А
Зарядная мощность	15 ... 60 Вт

5 Принадлежности

Накладки	.. 1569 USB ..
	.. 1969 USB ..

6 Гарантийные обязательства

Гарантия осуществляется в рамках законодательных положений через предприятия специализированной торговли.